

## Návod k obsluze Měřič nákladů na spotřebovanou energii Energy Check 3000

Obj. č. 122 181

### Úvod

#### Vážení zákazníci,

Děkujeme Vám za Vaši důvěru a za nákup měřiče spotřeby energie Energy Check 3000.

Tento návod k obsluze je součástí výrobku. Obsahuje důležité pokyny k uvedení přístroje do provozu a k jeho obsluze. Jestliže výrobek předáte jiným osobám, dbejte na to, abyste jim odevzdali i tento návod. Ponechte si tento návod, abyste si jej mohli znovu kdykoliv přečíst!

#### Charakteristika a vybavení

Měřicí přístroj „Energy-Check 3000“ (zkratka: EC) byl vyvinut pro hlídání a měření elektrických spotřebičů. Díky zadání tarifu (viz. zadání „tarifu I“ nebo „tarifu II“) mohou být hodnoty měřených elektrických spotřebičů automaticky spočítány a zobrazeny na LCD displeji.

Měřicí rozsah EC 3000 je od 1,5 W až do max. 3000 W. Pokud tyto hranice překročíte, tak měření nebude přesné. Mimo to bude měřicí přístroj přetížen a může se poškodit.

EC 3000 je napájen střídavým napětím 230V a pracuje bez baterií. Ukládání dat se děje pomocí EEPROM. Data zůstanou, i při výpadku napájení, zachována.

#### Zapojení / uvedení do provozu a nastavení

##### Zapojení / uvedení do provozu

Přístroj zapojte do zásuvky 230V. Měřicí přístroj se automaticky zapne do provozního režimu „Normal“ (viz odst. provozní režimy) Spojte vypnutý spotřebič, který chcete měřit, s měřicím přístrojem.

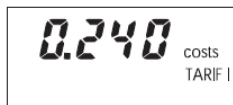
### Nastavení

#### B1 Zadání tarifu

EC 3000 Vám nabízí možnost uložit dva rozdílné tarify. Po potvrzení se tyto uloží do paměti EEPROM a i při výpadku napájení se neztratí.

##### Tarif I:

- Stiskněte a zároveň podržte tlačítka „STA/STP“, „ON TIME“ – a „MODE“ po dobu cca 4 vteřin.
- Přístroj se přepne do zadávacího módu pro tarif a LCD displej ukazuje aktuální nastavení **Tarif I** pro náklady za kWh (0,00 /kWh). Bliká právě digitální místo.
- Pro nastavení hodnoty blikajícího místa na ukazateli použijte tlačítka „ON TIME“. Každé stisknutí znamená o číslo vyšší hodnotu (...0..1..2..3..4..).
- Stiskněte tlačítka „STA/STP“ po posun do dalšího místa a opět nastavte pomocí tlačítka „ON TIME“ požadovanou hodnotu. Tento krok opakujte, dokud není nastavena požadovaná hodnota.

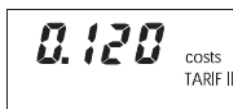


Příklad: 24 Centů/... (0,24 Euro/...)

Stiskněte krátce tlačítka „MODE“ pro uložení nastavené hodnoty Tarifu I a přepnutí zpět do normálního provozního režimu.

##### Tarif II:

Pokud stisknete a podržte tlačítka „MODE“ ihned po nastavení tarifu I po dobu ca. 4 vteřiny, tak se přístroj přepne do zadávacího módu pro tarif II. Pro nastavení tarifu II opakujte kroky jak výše uvedeno a pro návrat do normálního provozního režimu stiskněte krátce tlačítka „MODE“.



Příklad: 12 Centů/kWh (0,12 Euro/kWh)

#### Opuštění programového módu

Pro opuštění programového módu a pro uložení tarifu stiskněte tlačítka „MODE“. Přístroj se vrátí do normálního provozního režimu. Po prodlevě asi 2 vteřin se na spodním řádku LCD displeje zobrazí na předprogramovaném tarifu zakládající se náklady za hodinu.

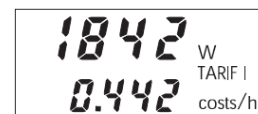
**Poznámka:** Ukazatel nákladů se neomezuje na žádnou měnovou jednotku (ukazatel 0,240/0,120 se může

vztahovat např. na Franky (CHF) nebo Euro, jednotky v popisu jsou však popisovány v Eurech.

EC 3000 může pracovat v následujících dvou režimech:

#### Provozní režim „Normal“ (po zapojení)

V režimu Normal jsou tlačítka „STA/STP“ a „ON TIME“ bez funkce. Hlavní ukazatel LCD displej ukazuje aktuální spotřebu připojeného spotřebiče (nahofe). Spodní ukazatel zobrazuje náklady za hodinu, které spotřebuje spotřebič na základě zadaného tarifu (viz odstavec „B1 zadání tarifu“)



Příklad: 1842 W x 1h x 0,24 Euro / kWh = 0,442 Euro  
Náklady za hodinu se pohybují okolo 44,2 centů (0,442 Euro)

Pro přepnutí do dalšího tarifu stiskněte tlačítka „MODE“ a podržte jej stisknuté, dokud se nezobrazí druhý tarif. Jakmile tlačítka pustíte, náklady se přepočítají na druhý tarif (Tarif II).

#### Provozní režim „ukládat“ = REC (record = ukládání)

Pro přepnutí z normálního režimu do režimu ukládat krátce stiskněte tlačítka „MODE“.

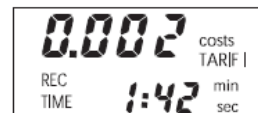


- Pro začátek ukládání stiskněte tlačítka „STA/STP“. Během fáze ukládání běží stopky (bliká dvojtečka). Vlevo nad ukazatelem času se zobrazí symbol „REC“ (record = ukládání).
- Dalším stisknutím tlačítka „STA/STP“ se ukončí ukládací proces.
- Pomocí tlačítka „MODE“ máte možnost po sobě vyvolat pět různých měření:

##### 1. Aktuální spotřebu spotřebiče (kWh)



##### 2. Zobrazení nákladů / tarif



Pomocí tlačítka „ON TIME“ lze zapnout zobrazení času. To je možné během fáze ukládání a po ní.

REC TIME: celková doba ukládání  
ON TIME: je onen čas, ve kterém byl spotřebič zapnutý.

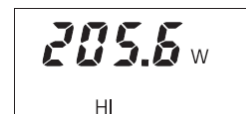
##### 3. Aktuální výkon zapnutého spotřebiče



##### 4. Nejnižší výkon, který byl během měření zjištěn



##### 5. Nejvyšší výkon, který byl během měření zjištěn



Pro návrat z režimu „ukládání“ (REC) do „Normálního“ režimu, stiskněte současně tlačítka „STA/STP“ a „MODE“ po dobu déle než 2 vteřiny. Sebraná data budou vymazána, zatímco nastavené tarify zůstanou uloženy. Symboly „REC“ a „ON TIME“ již nejsou zobrazeny.

#### Technické údaje

Provozní napětí: 230V AC, 50 Hz  
Tolerance: ± 1% ±1W (max. ± 2% a ±2W

pro měření do 2500 W;  
max. ± 4% pro měření nad 2500 W)

Vstup/ výstup: Vstupní zásuvka/ zástrčka  
Max. proud: cca 13 A  
Max. výkon: 3000W (= 3 kW = cca, 13 A x 230 V)

Ukazatel přesahu: od cca. 3070 displej bliká  
Provozní teplota: +10°C až + 40°C,  
rel. vlhkost vzduchu < 75%,  
nekondenzující

## Upozornění

**Více jak 3000 W poškodí Energy Check 3000 !**

## Bezpečnostní předpisy, údržba a čištění

Z bezpečnostních důvodů a z důvodů registrace (CE) neprovádějte žádné zásahy do měřiče spotřeby. Případné opravy svěřte odbornému servisu. Nevystavujte tento výrobek přílišné vlhkosti, nenamáčejte jej do vody, nevystavujte jej vibracím, otřesům a přímému slunečnímu záření. Tento výrobek a jeho příslušenství nejsou žádné dětské hračky a nepatří k do rukou malých dětí! Nenechávejte volně ležet obalový materiál. Fólie z umělých hmot představují veliké nebezpečí pro děti, neboť by je mohly děti spolknout.



Pokud si nebudete vědět rady, jak tento výrobek používat a v návodu nenajdete potřebné informace, spojte se prosím s naší technickou poradnou nebo požádejte o radu kvalifikovaného odborníka.

Měřič spotřeby Energy Check 3000 nevyžaduje žádnou údržbu. K čištění pouzdra používejte pouze měkký, mírně vodou navlhčený hadřík. Nepoužívejte žádné prostředky na drhnutí nebo chemická rozpouštědla (ředidla barev a laků), neboť by tyto prostředky mohly poškodit pouzdro nebo displej. Nenamáčejte měřič do vody nebo do jiných kapalin.

## Záruka

Na Měřič spotřeby Energy Check 3000 poskytujeme **záruku 24 měsíců**. Záruka se nevztahuje na škody, které vyplývají z neodborného zacházení, nehody, opotřebení, nedodržení návodu k obsluze nebo změn na přístroji, provedených třetí osobou.

## Recyklace

Elektronické a elektrické produkty nesmějí být vyhazovány do domovních odpadů. Likviduje odpad na konci doby životnosti přístroje přiměřeně podle platných zákonných ustanovení.

**Šetřete životní prostředí! Přispějte k jeho ochraně!**

## Důležité upozornění

Technické údaje tohoto přístroje mohou být bez předchozího oznámení změněny. Tento přístroj není žádnou dětskou hračkou. Skladujte jej mimo dosah dětí. Tento návod (nebo jeho části) nelze bez předchozího souhlasu výrobce rozmnožovat.

## Manipulace s bateriemi a akumulátory



Nenechávejte baterie (akumulátory) volně ležet. Hrozí nebezpečí, že by je mohly spolknout děti nebo domácí zvířata! V případě spolknutí baterií vyhledejte okamžitě lékaře! Baterie (akumulátory) nepatří do rukou malých dětí! Vyteklé nebo jinak poškozené baterie mohou způsobit poleptání pokožky. V takovém případě použijte vhodné ochranné rukavice! Dejte pozor nato, že baterie nesmějí být zkratovány, odhazovány do ohně nebo nabíjeny! V takovýchto případech hrozí nebezpečí exploze! Nabíjet můžete pouze akumulátory.



Vybité baterie (již nepoužitelné akumulátory) jsou zvláštním odpadem a nepatří do domovního odpadu a musí být s nimi zacházeno tak, aby nedocházelo k poškození životního prostředí!



K těmto účelům (k jejich likvidaci) slouží speciální sběrné nádoby v prodejnách s elektrospotřebiči nebo ve sběrných surovinách!

**Šetřete životní prostředí!**