

Minitrafo 12V / 60VA

Best.-Nr. 57 08 67

Version 06/04



Bestimmungsgemäße Verwendung

Dieser Minitrafo ist nur für den Anschluß an 230 Volt / 50 Hz (10/16A) Wechselspannung geeignet und liefert eine Ausgangsspannung von 12 Volt Wechselspannung max. 60VA. Dieser Minitrafo darf nur in Verbindung mit dem Anschluß von Halogenlampen verwendet werden! Beachten Sie, dass die aufgedruckte Leistungsangabe nicht überschritten werden darf und die Maximalbelastbarkeit darstellt! Belasten Sie daher den Minitrafo nur mit dem zugelassenen Maximalwert von 60 VA!

Eine Verwendung ist nur in geschlossenen trockenen Räumen, also nicht im Freien, erlaubt! Der Minitrafo muss vor Feuchtigkeit, starker Verschmutzung und zu starker Erwärmung geschützt werden!

Eine andere Verwendung als zuvor beschrieben, führt zur Beschädigung des Produktes, darüber hinaus ist dies mit Gefahren, wie z. B. Kurzschluß, Brand, elektrischer Schlag, etc. verbunden. Die Sicherheitshinweise und technischen Daten sind unbedingt zu beachten!

Sicherheitshinweise

Bei Schäden, die durch Nichtbeachten dieser Bedienungsanleitung verursacht werden, erlischt der Garantieanspruch! Für Folgeschäden übernehmen wir keine Haftung!

Bei Sach- oder Personenschäden, die durch unsachgemäße Handhabung oder Nichtbeachten der Sicherheitshinweise verursacht werden, übernehmen wir keine Haftung! In solchen Fällen erlischt jeglicher Garantieanspruch!

Aus Sicherheits- und Zulassungsgründen (CE) ist das eigenmächtige Umbauen und/oder Verändern dieser Produkte nicht gestattet!

Überprüfen Sie von Zeit zu Zeit das Produkt auf Beschädigung(en)!

Der Aufbau entspricht der Schutzklasse II. Die Spannungsversorgung beträgt 230 Volt ~ 50 Hz.

Zum Dimmen dürfen nur Phasenabschnittdimmer verwendet werden! Beachten Sie hierzu die technischen Daten!

Die Installation des Minitrafos darf nur durch eine qualifizierte Fachkraft erfolgen, die mit den einschlägigen Vorschriften, z.B. VDE vertraut ist!

Bei diesem Produkt handelt es sich nicht um Kinderspielzeuge! Es besteht die Gefahr eines lebensgefährlichen elektrischen Schlages!

Verwenden Sie dieses Produkt nicht in Räumen oder bei widrigen Umgebungsbedingungen, wobei brennbare Gase, Dämpfe oder Stäube vorhanden sind oder vorhanden sein können! Vermeiden Sie, zu Ihrer eigenen Sicherheit, unbedingt ein Feucht- oder Naßwerden der Produkte!

Beim Öffnen von Abdeckungen oder Entfernen von Teilen können spannungsführende Teile freigelegt werden. Es können auch Anschlußstellen spannungsführend sein. Vor einer Wartung, einer Instandsetzung oder einem Austausch von Teilen oder Baugruppen muss der Minitrafo von der Netzspannung getrennt werden! Eine Wartung oder eine Reparatur darf nur durch eine **FACHKRAFT** erfolgen, die mit den damit verbundenen Gefahren, bzw. den einschlägigen Vorschriften vertraut ist!

Wenn anzunehmen ist, dass ein gefahrloser Betrieb nicht mehr möglich ist, so ist der Minitrafo außer Betrieb zu nehmen und gegen unbeabsichtigten Betrieb zu sichern! Es ist anzunehmen, dass ein gefahrloser Betrieb nicht mehr möglich ist, wenn

- der Minitrafo sichtbare Beschädigungen aufweist,
- der Minitrafo nicht mehr funktioniert
- eine längere Lagerung unter ungünstigen Verhältnissen stattgefunden hat oder
- schwere Transportbeanspruchungen nicht auszuschließen sind.

In gewerblichen Einrichtungen sind die Unfallverhütungsvorschriften des Verbandes der gewerblichen Berufsgenossenschaften für elektrische Anlagen und Betriebsmittel zu beachten!

Vermeiden Sie jede mechanische Beanspruchung!

Anschluß und Inbetriebnahme

Beachten Sie hierzu die Sicherheitshinweise und das Kapitel "Bestimmungsgemäße Verwendung"!

Montieren Sie den Minitrafo unter Beachtung der Sicherheitsabstände mit geeigneten Schrauben! Achten Sie dabei auf eine ausreichende Belüftung des Minitrafos (Niemals abdecken)! Der Minitrafo muss auf einer harten Unterlage montiert werden, so dass eine Umgebungstemperatur von 50° nicht überschritten wird.

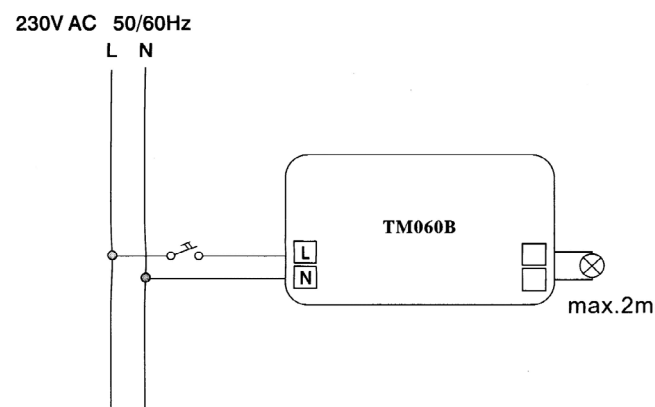
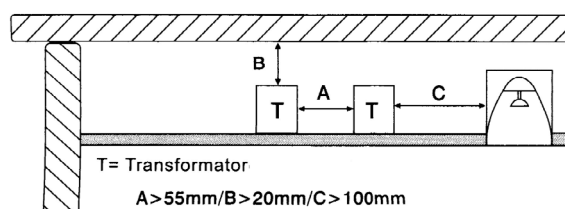
An den Klemmen "SEC 11,5V SELV" werden die Halogenlampen 12 Volt gemäß den technischen Daten angeschlossen. Verwenden Sie mindestens einen Durchmesser von 0,75 mm für die Anschlussleitung!

An den Klemmen "PRI" 230 Volt Wechselspannung 50 - 60 Hz wird die Spannungsversorgung an das öffentliche Versorgungsnetz 230 Volt Wechselspannung 50 Hz hergestellt.

Entsorgung

Entsorgen Sie den unbrauchbar gewordenen Minitrafo gemäß den geltenden gesetzlichen Vorschriften!

Anschlußskizze



Technische Daten

Nennspannung primär	: 230 Volt ~ 50 Hz ± 10 %
Nennspannung sekundär	: 11,5 Volt ~
Nennleistung	: 10 - 60 VA
Umgebungstemperatur ta	: max. 50°C
Gehäusetemperatur tc	: max. 70°C
Anlauf	: Lampenschonender, gedämpfter Anlauf, dadurch keine Stromspitzen beim Einschalten
Kurzschluß u. Überlastschutz	: Elektronische Abschaltung mit automatischem Wiederanlauf
Typenschild	: Beachten Sie weitere Angaben auf dem Typenschild des Minitrafos



Diese Bedienungsanleitung ist eine Publikation der Conrad Electronic GmbH, Klaus-Conrad-Straße 1, D-92240 Hirschau.
Diese Bedienungsanleitung entspricht dem technischen Stand bei Drucklegung. Änderung in Technik und Ausstattung vorbehalten.

© Copyright 2004 by Conrad Electronic GmbH. Printed in Germany.

Mini Transformer 12V / 60VA

Item-No. 57 08 67

Version 06/04



Intended Use

This mini transformer is only suitable for connection to 230 Volt / 50 Hz (10/16 A) alternating current and supplies an output voltage of 12 volt alternating voltage, max. 60VA. This mini transformer may only be used when connected to halogen lamps! Make sure that the maximum output stated of 20 VA per socket may not be exceeded and represents the maximum load capacity! Therefore, do not put a load on the mini transformer of more than the approved maximum value of 60 VA!

Use is only permitted in closed, dry rooms, i.e. not in the open-air. The mini transformer must be protected against dampness, heavy contamination and excessive warming!

Any use other than that described above will lead to damage to these products and also additional risks, such as short circuits, fire, electric shock etc. The safety instructions and technical data are to be observed at all times.

Safety instructions

The warranty will lapse in case of damage caused by failure to comply with these operating instructions! We shall not be liable for any consequential loss!

We do accept any liability for personal injury or damage to property caused by incorrect handling or non-observance of the safety instructions! The claim to warranty will lapse in such cases.

For safety and licensing (CE) reasons, unauthorised conversion and/or modification to the product are not permitted!

Check the product from time to time for damage!

The structure corresponds to protection class II. The voltage supply is 230 Volt ~ 50 Hz.

Only phase dimmers may be used for dimming! Observe the technical data for this!

The mini transformer may only be installed by a specialist who is familiar with the relevant regulations (e.g. VDE).

This product is not a toy! There is risk of a fatal electric shock!

Do not use this product in rooms or at adverse ambient conditions where combustible gases, vapours or dust are or may be present. For your own safety, avoid the products becoming wet or damp at all times.

Live components may be exposed if the covering is opened or components are removed. Terminals can also be live. Before servicing or repair work is carried out or components or assemblies replaced, the transformer must be disconnected from the mains voltage. Servicing and repair work may only be carried out by a specialist who is familiar with the risks involved and with the relevant regulations.

If you have reason to assume that safe operation is no longer possible, take the transformer out of operation immediately and secure it against inadvertent operation. It can be assumed that safe operation is no longer possible if

- the mini transformer shows visible signs of damage
- mini transformer no longer functions
- storage has taken place under adverse conditions
- considerable stress in transit cannot be ruled out.

In commercial institutions, the accident prevention regulations of the Employer's Liability Insurance Association for Electrical Systems and Operating Materials are to be observed..

Avoid any mechanical stress!

Connection and putting into service

For this observe the safety instructions and the section "Intended Use"!

When mounting the mini transformer, observe the safety distance and use suitable screws! The mini transformer must be sufficiently ventilated (never cover it). The mini transformer must be mounted on a hard surface so that an ambient temperature of approx. 45°C is not exceeded.

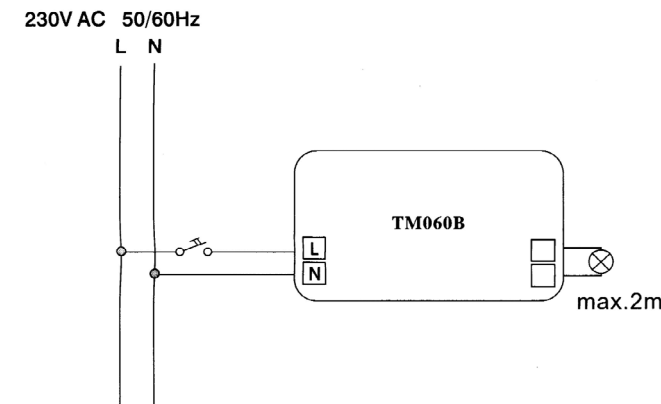
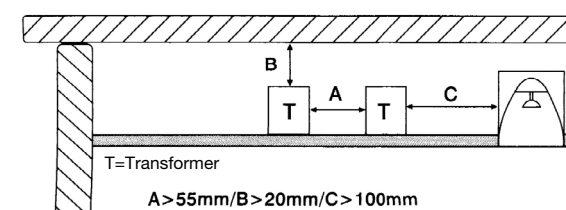
The halogen lamps 12 volt are connected to the terminals "SEC 11,5V SELV" according to the technical data. Use a diameter of at least 0.75 mm for the connecting cable!

The voltage supply is created on the public supply network 230 volt alternating voltage 50 Hz on the terminals "PRI" 230 volt alternating voltage.

Disposal

If the mini transformer has become unusable, dispose of it in accordance with the relevant statutory regulations.

Connection sketch



Technical data

Primary nominal voltage	: 230 volt ~ 50 Hz ± 10 %
Secondary nominal voltage	: 11.5 volt ~
Nominal output:	: 10 - 60 VA
Ambient temperature: ta	: 50°C max.
Housing temperature tc	: 70°C max.
Start-up	: Lamp-protective, dampened start-up, through this no power peaks on being switched on
Short and overload protection	: Electronic switch-of with automatic restart
Nameplate:	: Observe further information on the nameplate of the mini transformer



These operating instructions are published by Conrad Electronic GmbH, Klaus-Conrad-Straße 1, D-92240 Hirschau/Germany.
The operating instructions reflect the current technical specifications at time of print. We reserve the right to change the technical or physical specifications.

© Copyright 2004 by Conrad Electronic GmbH. Printed in Germany.

Mini-transformateur 12 V/ 60 VA

Version 06/04

N° de commande 57 08 67



Utilisation conforme

Ce mini-transformateur ont été conçu pour le branchement sur une tension alternative de 230 volts / 50 Hz (10/16A), ils délivrent une tension de sortie de 12 volts, tension alternative de max. 60VA. Il doit être utilisé en association uniquement avec le raccordement de lampes halogènes. Veiller à ne pas dépasser la puissance imprimée, celle-ci représente l'intensité maximale admissible de courant. Par conséquent, ne soumettre le mini-transformateur qu'à la valeur maximale admise de 60 VA.

Le produit peut uniquement prévu pour une utilisation dans des locaux clos et secs, il ne doit donc pas être utilisé en extérieur. Conserver le mini-transformateur à l'abri l'humidité, de fortes salissures et d'un échauffement trop élevé.

Toute utilisation autre que celle décrite précédemment peut provoquer la détérioration du produit; de plus, elle entraîne l'apparition de risques de court-circuit, d'incendie, de décharge électrique, etc. Observer impérativement les consignes de sécurité et les caractéristiques techniques!

Consignes de sécurité

Tout dommage résultant d'un non-respect des présentes instructions a pour effet d'annuler la garantie ! Nous déclinons toute responsabilité pour les dommages consécutifs !

De même, le constructeur n'assume aucune responsabilité en cas de dommages matériels ou corporels résultant d'une utilisation de l'appareil non conforme aux spécifications ou d'un non-respect des présentes instructions ! Dans ces cas, la garantie est annulée.

Pour des raisons de sécurité et d'homologation (CE), il est interdit de transformer et/ou de modifier arbitrairement les produits!

Vérifiez de temps à autre l'absence de détérioration(s) sur le produit !

La construction du produit correspond à la classe de protection II. La tension d'alimentation est de 230 V ~ 50 Hz.

N'utiliser que des variateurs d'éclairage à coupure de phase descendante pour varier l'intensité de l'éclairage. Respecter à ce sujet les caractéristiques techniques.

L'installation du mini-transformateur doit uniquement être effectuée par technicien spécialisé connaissant parfaitement les prescriptions spécifiques en vigueur (VDE).

Ce produit n'est en aucun cas un jouet pour les enfants. Risque d'électrocution mortelle!

Ne pas utiliser le produit dans des locaux et conditions ambiantes inappropriés, contenant ou susceptibles de contenir des gaz, des vapeurs ou des poussières inflammables ! Eviter, pour votre propre sécurité, de mouiller les produits ou de les exposer à l'humidité.

L'ouverture des boîtiers et le démontage des pièces risquent de mettre à nu des pièces sous tension. Il se peut aussi que des branchements soient sous tension! Avant toute intervention de maintenance, de remise en état ou de remplacement de pièces ou de modules, il convient de débrancher le mini-transformateur de la tension de secteur. Toute intervention de maintenance ou de réparation doit uniquement être effectuée par un **SPECIALISTE** connaissant parfaitement les risques potentiels encourus et les prescriptions spécifiques en vigueur!

Lorsqu'un fonctionnement sans risque du mini-transformateur n'est plus assuré, il convient de mettre celui-ci hors service et de le protéger contre toute mise sous tension involontaire. Un fonctionnement sans risque n'est pas assuré lorsque

- le mini-transformateur est visiblement endommagé,
- le produit ne fonctionne plus,
- un stockage prolongé a eu lieu dans des conditions défavorables ou
- de sévères contraintes liées au transport ne peuvent être exclues.

Dans les installations industrielles, il convient d'observer les consignes de prévention des accidents relatives aux installations et moyens d'exploitation électriques, édictées par les syndicats professionnels

Eviter toute contrainte mécanique !

Raccordement et mise en service

Observer, à cet effet, les consignes de sécurité et le chapitre « Utilisation conforme ».

Monter le mini-transformateur à l'aide de vis appropriées, en respectant les distances de sécurité. Veiller à une aération suffisante du mini-transformateur (ne jamais le couvrir). Monter le mini-transformateur sur un support dur de manière à ce que la température ambiante d'env. 45°C ne soit pas dépassée.

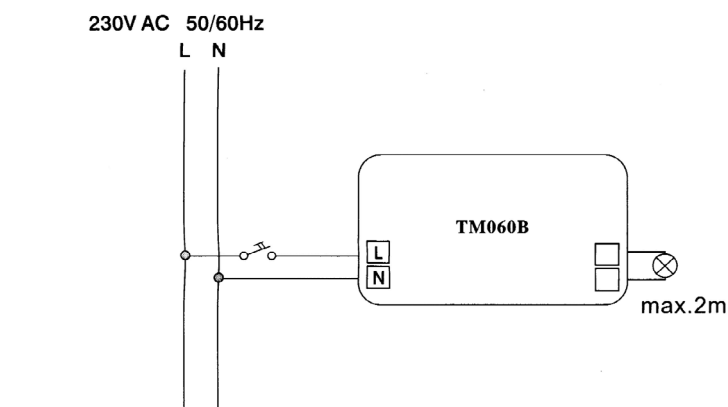
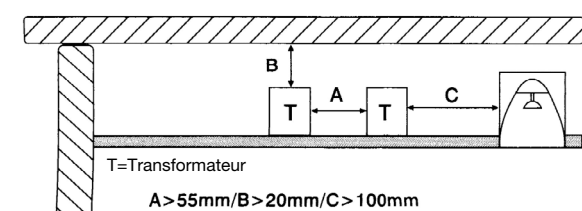
Les lampes halogènes de 12 volts sont raccordées aux bornes « SEC 11,5V SELV » conformément aux caractéristiques techniques. Utiliser un diamètre de minimum 0,75 mm pour le câble de raccordement!

Le produit est alimenté en tension au niveau des bornes "PRI" 230 volts d'une tension alternative de 50 - 60 Hz raccordées au réseau d'alimentation public de 230 V d'une tension alternative de 50 Hz.

Elimination des éléments usés

Si le mini-transformateur est devenu inutilisable, il convient alors de procéder à son rejet, conformément aux prescriptions légales en vigueur.

Schéma des connexions



Caractéristiques techniques

Tension nominale primaire	: 230 Volt ~ 50 Hz ± 10 %
Tension nominale secondaire	: 11,5 volts~
Puissance nominale	: 10 - 60 VA
Température ambiante ta	: max. 50°C
Température du boîtier tc	: max. 70°C
Démarrage	: Démarrage doux et amorti, d'où l'absence de crêtes de tension lors de la mise en marche du luminaire
Court-circuit et protection contre les surcharges	: Coupure électronique avec redémarrage automatique
Plaque signalétique	: Observer les autres informations indiquées sur la plaque signalétique du mini-transformateur

CONRAD ELECTRONIC
 Cette notice est une publication de la société Conrad Electronic GmbH, Klaus-Conrad-Straße 1, D-92240 Hirschau/Allemagne.
 Cette notice est conforme à la réglementation en vigueur lors de l'impression. Données techniques et conditionnement soumis à modifications sans aucun préalable.
 © Copyright 2004 par Conrad Electronic GmbH. Imprimé en Allemagne.

minitrafo 12V / 60VA

Version 06/04

Bestnr. 57 08 67



Voorgescreven gebruik

Deze minitrafo is alleen geschikt voor aansluiting op 230 Volt / 50 Hz (10/16 A) wisselspanning en levert een uitgangsspanning van 12 volt wisselspanning max. 60VA. Deze minitrafo mag alleen in combinatie met halogeenlampen worden gebruikt. Zorg dat het aangegeven vermogen niet mag worden overschreden en tegelijkertijd de maximumbelasting aangeeft! Belast daarom de minitrafo uitsluitend tot de toegestane maximumwaarde van 60 VA!

Het apparaat mag uitsluitend in gesloten, droge ruimten worden gebruikt, dus niet in de open lucht. De minitrafo moet worden beschermd tegen vocht, sterke vervuiling en een te sterke opwarming!

Een andere toepassing dan hierboven beschreven, kan leiden tot beschadiging van het product. Daarnaast bestaat het risico van bijv. kortsluiting, brand of elektrische schokken. De veiligheidsvoorschriften en technische gegevens dienen absoluut in acht te worden genomen.

Veiligheidsinstructies

Bij schade veroorzaakt door het niet opvolgen van de gebruiksaanwijzing vervalt het recht op garantie. Voor vervolgschade die hieruit ontstaat, zijn wij niet aansprakelijk!

Voor materiële schade of persoonlijk letsel veroorzaakt door ondeskundig gebruik of het niet opvolgen van de veiligheidsvoorschriften, zijn wij niet verantwoordelijk! In dergelijke gevallen vervalt elke aanspraak op garantie!

Om veiligheids- en keuringsredenen (CE) is het eigenmachtig ombouwen en/of veranderen van het product niet toegestaan!

Controleer het product regelmatig op beschadiging(en)!

Het apparaat is gebouwd volgens veiligheidsklasse II. De voedingsspanning bedraagt 230 Volt ~ 50 Hz.

Gebruik voor dimmen uitsluitend fase dimmers! Raadpleeg hiervoor de technische gegevens!

De installatie van de minitrafo mag uitsluitend worden uitgevoerd door een erkend vakman die vertrouwd is met de toepasselijke voorschriften (bijv. VDE)!

Dit apparaat is geen speelgoed voor kinderen! Er bestaat het gevaar van een elektrische schok; levensgevaarlijk.

Gebruik dit product niet in ruimten of onder ongunstige omstandigheden waarbij brandbare gassen, dampen of stoffen aanwezig zijn of aanwezig kunnen zijn! Voor uw eigen veiligheid dient u absoluut te voorkomen dat de producten vochtig of nat worden!

Bij het openen van deksels en/of het verwijderen van onderdelen van het apparaat kunnen spanningvoerende delen vrij komen te liggen. Ook aansluitpunten kunnen spanningvoerend zijn. Voor onderhoud, reparatie of het vervangen van onderdelen of componenten moet de minitrafo worden losgekoppeld van de netvoeding. Onderhouds- of reparatiewerkzaamheden mogen uitsluitend plaatsvinden door een **VAKMAN** die vertrouwd is met de bijbehorende risico's resp. toepasselijke voorschriften!

Wanneer men aanneemt dat een veilig gebruik niet meer mogelijk is, dan mag de minitrafo niet meer worden gebruikt en moet het worden beveiligd tegen onbedoeld gebruik. Er mag worden aangenomen dat gebruik zonder gevaar niet meer mogelijk is, wanneer

- de minitrafo zichtbaar is beschadigd,
- de minitrafo niet meer functioneert,
- de minitrafo langdurig onder ongunstige omstandigheden is opgeslagen of
- de minitrafo tijdens transport te zwaar is belast.

In industriële omgevingen dienen de Arbo-voorschriften ter voorkoming van ongevallen met betrekking tot elektrische installaties en bedrijfsmiddelen te worden opgevolgd!

V voorkom elke mechanische belasting!

Aansluiting en ingebruikneming

Neem de veiligheidsinstructies in acht! Raadpleeg het hoofdstuk "Voorgescreven gebruik"!

Bevestig de minitrafo, met inachtneming van de veiligheidsafstanden, met hiervoor geschikte schroeven. Zorg voor voldoende ventilatie rondom de minitrafo (niet afdekken). De minitrafo moet op een harde ondergrond worden gemonteerd, waarbij een omgevingstemperatuur van ca. 45°C niet wordt overschreden.

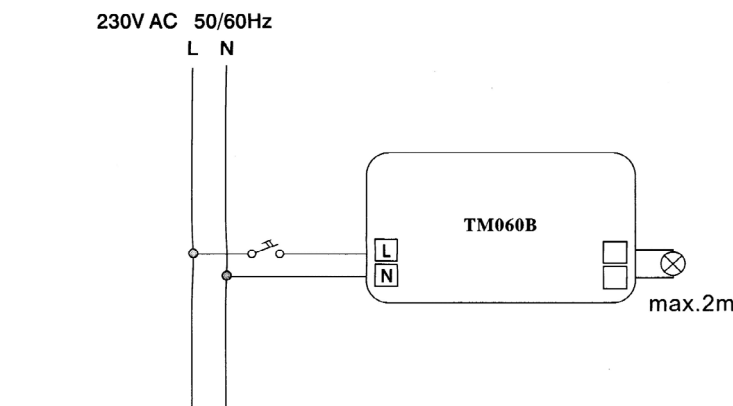
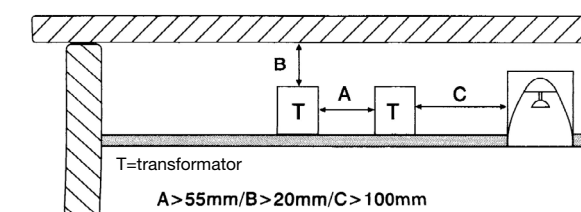
De halogeenlampen 12 Volt worden overeenkomstig de technische gegevens aangesloten op de klemmen "SEC 11,5V SELV". Gebruik een aansluitsnoer met een minimale diameter van 0,75 mm!

Op de klem "PRI" 230 Volt wisselspanning 50 - 60 Hz wordt de voedingsspanning op het openbare stroomnet 230 Volt wisselspanning 50 Hz tot stand gebracht.

Verwijdering

Verwijder de onbruikbaar geworden minitrafo volgens de geldende wettelijke voorschriften.

Aansluitschema



Technische gegevens

Nominale spanning primair	: 230 Volt ~ 50 Hz ± 10 %
Nominale spanning secundair	: 11,5 Volt ~
Nominaal vermogen	: 10 - 60 VA
Omgevingstemperatuur ta	: max. 50°C
Temperatuur behuizing tc	: max. 70°C
Aanloop	: Lampbesparende, gedempte aanloop, waardoor geen stroompieken bij inschakelen ontstaan
Kortsluiting en overbelastingsbeveiliging	: Elektronische uitschakeling met automatische herstart
Typeplaatje	: Neem de overige gegevens op het typeplaatje van de minitrafo in acht!

CONRAD ELECTRONIC
 Deze gebruiksaanwijzing is een publicatie van Conrad Electronic GmbH, Klaus-Conrad-Straße 1, D-92240 Hirschau/Duitsland
 Deze gebruiksaanwijzing voldoet aan de technische eisen bij het ter perse gaan. Wijzigingen in techniek en uitrusting voorbehouden.
 © Copyright 2004 by Conrad Electronic Ned BV. Printed in Germany. *06-04/36-AH