



ELEKTRONSKI TRANSFORMATOR MINI, DO 60 VA

Št. izdelka: 570867

KAZALO

1	NAMEN UPORABE	3
2	VARNOSTNI NAPOTKI.....	3
3	PRIKLJUČITEV IN ZAČETEK OBRATOVANJA	4
4	ODSTRANITEV	4
5	NAČRT PRIKLJUČITVE	5
6	TEHNIČNI PODATKI.....	5

1 NAMEN UPORABE

Ta transformator je primeren za priključitev na 230V / 50Hz (10 / 16A) izmenično napetost in posreduje 12V izhodno napetost in maksimalno izmenično napetost 60VA. Ta transformator lahko uporabite samo v povezavi z priključitvijo halogenskih luči! Upoštevajte, da navedena moč ne sme biti prekoračena! Zaradi tega obremenite transformator samo z dopustno maksimalno vrednostjo 60VA.

Uporaba je dopustna samo v zaprtih notranjih prostorih. Transformator mora biti zaščiten pred vlago, močno umazanijo in premočnim segretjem!

Druga uporaba od prej opisane vodi k poškodovanju izdelka. Poleg tega pa je to povezano z nevarnostmi, kot je npr. kratek stik, električni udarec, itd. Varnostne napotke in tehnične podatke morate nujno upoštevati!

2 VARNOSTNI NAPOTKI



Za poškodbe, ki so nastale z neupoštevanjem tega navodila za uporabo ne velja več pravica iz garancije! Za posledične škode ne prevzemamo odgovornosti.

Za poškodbe oseb ali stvari, katere so nastale z nepravilno uporabo ali neupoštevanjem varnostnih napotkov ne prevzemamo odgovornosti. V tem primeru ne velja več pravica iz garancije!

Iz varnostnih in dostopnih razlogov (CE) ni dovoljeno samodejno spreminjanje in / ali rekonstruiranje izdelka.

Občasno preverite, če so na izdelku vidne poškodbe.

Izgradnja ustreza zaščitnemu razredu II. Napajanje znaša 230V ~ 50Hz.

Instalacijo transformatorja lahko izvede samo pooblaščen strokovnjak, ki je seznanjen z zadevnimi predpisi, npr. VDE.

Pri tem izdelku ne gre za igračo! Obstaja nevarnost življenjsko nevarnega električnega udarca!

Izdelka ne uporabite v prostorih ali pod neugodnimi pogoji okolja, pri čemer so lahko prisotni gorljivi plini ali prah! Za vašo lastno varnost nujno preprečite, da bi izdelek bil moker ali vlažen.

Pri odpiranju pokrovov ali odstranitvi delov se lahko sprostijo deli, ki so pod napetostjo. Pod napetostjo so lahko tudi priključna mesta. Pred vzdrževanjem, popravilom ali zamenjavo delov je potrebno izdelek ločiti od omrežne napetosti! Vzdrževalna dela in popravila lahko izvede samo strokovnjak, ki je seznanjen s tem povezanimi nevarnostmi oziroma zadevnimi predpisi!

Kadar se domneva, da nenevarno obratovanje ni več možno, morate prenehati z obratovanjem naprave in jo zavarovati pred nenadzorovanim obratovanjem!

Da nenevarno obratovanje ni več možno se domneva, kadar:

- so vidne poškodbe na transformatorju,
- ko transformator ne deluje več,
- po daljšem hranjenju pod neugodnimi razmeri ali
- ko ne morete izključiti težkih obremenitev med transportom.

V obrtnih ustanovah so za upoštevati predpisi za preprečevanje nesreč združenj obrtnih poklicnih sindikatov za električne naprave in obratna sredstva.

Preprečite vsako mehansko obremenitev!

3 PRIKLJUČITEV IN ZAČETEK OBRATOVANJA



Upoštevajte varnostne napotke in poglavje »namen uporabe«!

Transformator pritrdite z ustreznimi vijaki z upoštevanjem varnostnih razdalj! Pri tem pazite na zadostno prezračevanje transformatorja (nikoli ga ne pokrijte)! Transformator morate namestiti na trdo podlago tako, da temperatura okolja ne bo višja od 50°C.

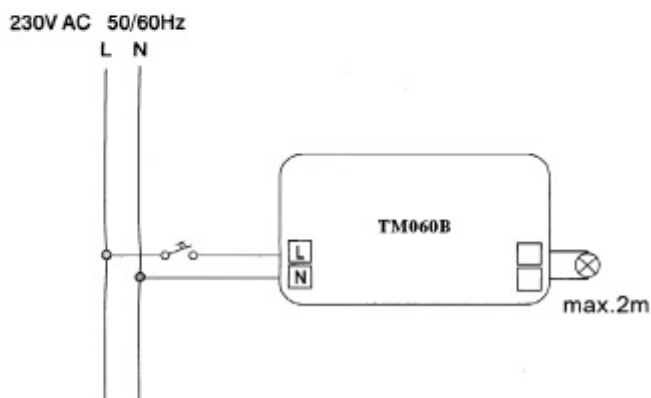
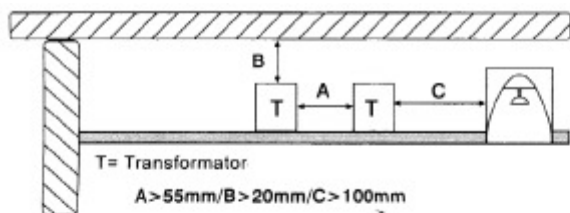
Na sponke »SEC 11, 5V SELV« priključite 12V halogenske luči ustrezno z tehničnimi podatki. Uporabite priključni kabel z najmanj 0,75mm premera.

Na sponke »PRI« 230V izmenična napetost 50-60Hz bo vzpostavljeno napajanje na javno omrežje (230V izmenična napetost 50Hz).

4 ODSTRANITEV

Neuporaben izdelek odstranite v skladu z veljavnimi zakonskimi predpisi!

5 NAČRT PRIKLJUČITVE



6 TEHNIČNI PODATKI

Primarna nazivna napetost:	230V~50Hz \pm 10%
Sekundarna nazivna napetost:	11,5V~
Nazivna moč:	10-60A
Temperatura okolja:	maksimalno 50°C
Temperatura ohišja:	maksimalno 70°C
Zaščita pred preobremenitvijo:	elektronski odklop z avtomatskim zagonom
Nalepka:	upoštevajte nadaljnje navedbe na nalepki transformatorja



GARANCIJSKI LIST

Izdelek: **Elektronski transformator Mini, do 60 VA**
Kat. št.: **570867**

Conrad Electronic d.o.o. k.d.
Ljubljanska c. 66, 1290 Grosuplje
Fax: 01/78 11 250, Tel: 01/78 11 248
www.conrad.si, info@conrad.si

Garancijska Izjava:

Proizvajalec jamči za kakovost oziroma brezhibno delovanje v garancijskem roku, ki začne teči z izročitvijo blaga potrošniku. **Garancija za izdelek, razen dodanih žarnic, baterij in programske opreme, je 1 leto.**

Izdelek, ki bo poslan v reklamacijo, vam bomo najkasneje v skupnem roku 45 dni vrnili popravljenega ali ga zamenjali z enakim novim in brezhibnim izdelkom. Okvare zaradi neupoštevanja priloženih navodil, nepravilne uporabe, malomarnega ravnanja z izdelkom in mehanske poškodbe so izvzete iz garancijskih pogojev.

Vzdrževanje, nadomestne dele in priklopne aparate proizvajalec zagotavlja za trikratno obdobje garancije.

Servisiranje izvaja proizvajalec sam na sedežu firme CONRAD ELECTRONIC SE, Klaus-Conrad-Strasse 1, Nemčija.

Pokvarjen izdelek pošljete na naslov: Conrad Electronic d.o.o. k.d., Ljubljanska cesta 66, 1290 Grosuplje, skupaj z izpolnjenim garancijskim listom.

Prodajalec: _____

Datum prodaje in žig prodajalca:

Garancija velja od dneva nakupa izdelka, kar kupec dokaže s priloženim, pravilno izpolnjenim garancijskim listom.