

## Climatiseur 12V

**Code : 0852 627**

Cette notice fait partie du produit. Elle contient des informations importantes concernant son utilisation. Tenez-en compte, même si vous transmettez le produit à un tiers.

**Conservez cette notice pour tout report ultérieur !**

### Note de l'éditeur

Cette notice est une publication de la société Conrad, 59800 Lille/France. Tous droits réservés, y compris la traduction. Toute reproduction, quel que soit le type (p.ex. photocopies, microfilms ou saisie dans des traitements de texte électronique) est soumise à une autorisation préalable écrite de l'éditeur. Reproduction, même partielle, interdite.

Cette notice est conforme à l'état du produit au moment de l'impression.

**Données techniques et conditionnement soumis à modifications sans avis préalable.**

© Copyright 2001 par Conrad. Imprimé en CEE.

XXX/12-02/ST

The logo for Conrad, featuring the word "CONRAD" in a bold, italicized, sans-serif font. The letter "C" is significantly larger and stylized, with a horizontal line passing through its middle, creating a distinctive graphic element.

Chers clients,

Nous vous remercions d'avoir l'acquisition de ce climatiseur pour véhicules. Vous possédez désormais un produit qui bénéficie des derniers progrès de la technologie moderne

L'appareil a été construit en respectant les directives européennes et nationales. La conformité a été vérifiée, les déclarations correspondantes sont déposées chez le fabricant.

Pour ne pas compromettre cet état et permettre un fonctionnement optimal, il importe que l'utilisateur se conforme aux consignes de sécurité et aux avertissements énoncés dans le présent mode d'emploi.

## Domaine d'application

Vous pouvez utiliser ce climatiseur dans les camions, les caravanes, ou en été comme ventilateur. Il suffit de brancher ce climatiseur à un interrupteur ( curseur à 2 vitesses). Le boîtier est en plastique dur.

Ce climatiseur est alimenté par une tension continue de 12 Volt avec la borne reliée à la masse. Il peut être branché soit à la fiche de l'allume-cigares de votre véhicule qui dispose d'une tension de bord de 12 Volt. Le branchement électrique s'effectue par la fiche de l'allume-cigares.

L'encastrement du climatiseur dans le tableau de bord de votre véhicule s'effectue à l'aide du matériel de montage (ruban adhésif). De plus, veuillez respecter la réglementation de la circulation routière. Veuillez respecter les consignes indiquées sur la notice de votre véhicule et si vous avez le moindre doute au sujet de l'installation de votre climatiseur, veuillez demander conseil à votre garagiste.

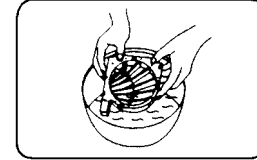
L'utilisation de ce climatiseur n'est permise qu'à l'intérieur de votre véhicule. Toute autre utilisation est interdite. Evitez d'exposer cet appareil à l'eau.

Une toute autre utilisation que celle mentionnée auparavant peut endommager votre appareil et entraîner des risques de courts-circuits, d'incendie, de chocs électriques.

Il est interdit de modifier, de démonter cet appareil.

Il est impérativement recommandé de respecter les consignes de sécurité.

Nous vous recommandons de bien le rincer et de l'essuyer avant de le remonter.

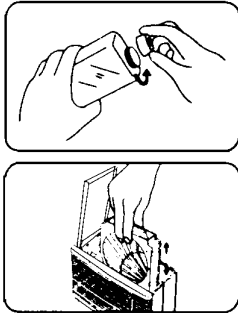


## Recyclage

Veillez procéder au recyclage de l'appareil devenu inutilisable selon les normes européennes en vigueur.

## Caractéristiques techniques :

- Tension de fonctionnement : 12 V en tension continue
- Consommation 2 Watt min, 4 Watt max, 350 mA env.
- Réservoir d'eau 350 cc, suffit pour 6 heures env.  
Fonctionnement continu
- Consommation d'eau 58 cc/h



### 3 - Branchement électrique

Branchez le câble de raccordement ci-joint avec la fiche Jack à la fiche d'alimentation de 12 Volt DC du climatiseur.

Branchez la fiche de l'allume-cigares de votre appareil à la fiche d'allume-cigares de votre véhicule.

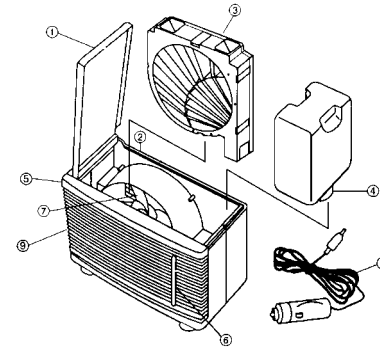
Mettez la clé d'allumage en position "Marche" (cela dépend du type de véhicule, c'est à dire que les instruments d'indications, comme par exemple les tendeurs de freins clignotent maintenant, puis le moteur démarre. Afin de ménager la batterie de votre véhicule, veuillez alimenter votre climatiseur pendant que le moteur tourne.

Réglez votre climatiseur par l'interrupteur à coulisse, le curseur 5-.,"  
 En position Slow / Normal, le refroidissement est normal.  
 En position Fast / Rapide, le refroidissement est plus intensif.  
 Et si le curseur est placé au milieu, le climatiseur s'éteint.

### Entretien

Le climatiseur ne nécessite aucun entretien avec le refroidisseur "3". Il devrait être nettoyé à intervalles réguliers (cela dépend si vous l'utilisez souvent ou non) avec de l'eau et du savon.

### Les éléments de commande



1. Couvercle du boîtier
2. Boîtier
3. Filtre / refroidisseur
4. Réservoir d'eau
5. Interrupteur Marche/Arrêt (2 vitesses)
6. Témoin du niveau de l'eau
7. Ventilateur
8. Câble d'alimentation

### Consignes de sécurité

**La garantie ne couvre pas les dommages ayant pour cause la non-observation des instructions contenues dans cette notice. Nous déclinons toute responsabilité pour les dommages qui en résulteraient directement ou indirectement.**

**Les dommages matériels ou corporels résultant d'une mauvaise utilisation ou de la non observation des consignes de sécurité ne peuvent en aucun cas engager notre responsabilité. De tels cas entraînent l'annulation de la garantie.**

**Pour des raisons de sécurité et de conformité (CE), ce climatiseur ne doit être ni démontée, ni modifiée.**

Le branchement électrique ne peut se faire qu'à la masse/moins de votre véhicule :

N'essayez jamais d'alimenter votre ventilateur directement à une tension alternative de 230 V.

Pour éviter une surchauffe du ventilateur, n'alimentez jamais celui-ci dans le coffre de votre voiture ou dans un endroit étroit dans lequel il n'y a pas d'aération !

Faites attention à ne jamais exposer ce ventilateur à l'humidité ou aux rayonnements du soleil !

Vérifiez de temps en temps s'il n'y a pas une anomalie sur ce ventilateur ou sur le branchement électrique.

Une utilisation optimale n'est plus possible si :

- Votre appareil présente des détériorations apparentes
- Votre appareil ne fonctionne plus
- Votre appareil a été stocké longtemps dans des conditions défavorables
- En cas de mauvaises conditions de transport

Ce ventilateur doit être tenu hors de portée des enfants !

Dans le cadre d'activités à caractère commercial, l'usage de l'appareil ne peut se faire qu'en conformité avec la réglementation professionnelle en vigueur pour l'outillage et les installations électriques des corps de métiers concernés.

Dans les écoles et centres de formation, l'appareil ne doit être utilisé que sous la responsabilité de personnel d'encadrement qualifié.

## Mise en service

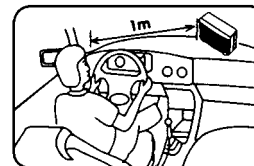


**Respectez les consignes des chapitres, d'application, et de sécurité, ainsi que les consignes de la notice de votre véhicule. Demandez conseil à votre garagiste lors d'incertitude.**

### 1 - Montage

La fixation s'effectue au moyen d'un ruban adhésif ci-joint, par exemple, à votre tableau de bord ou à la barre.

La distance idéale est d'environ 1 mètre (voir l'image). Nous vous prions de faire place propre pour les endroits de collage, de nettoyer les endroits, d'enlever la poussière et la graisse.



### 2 - Remplissage du réservoir d'eau

Ouvrez le couvercle "1" et enlevez d'abord le refroidisseur "3" du boîtier.

Puis, désormais, vous pouvez retirer le réservoir.

Remplissez le réservoir d'eau 4l avec de l'eau très froide. Plus l'eau est froide, plus rapide et plus efficace est l'action refroidissante.

Remontez le réservoir d'eau et le refroidisseur et attendez environ 15 minutes pour que l'eau se répartisse un peu partout dans le refroidisseur.